

Vorbereitung

Das Befüllen der Insulinpumpe mit Insulin ist ein technischer Prozess, an dem Medikamente (Insulin) und sterile Komponenten beteiligt sind. Es wird daher folgendes empfohlen:

1. Insulinfläschchen frühzeitig aus dem Kühlschrank nehmen und auf Raumtemperatur erwärmen lassen.
2. Die Insulinpumpe STOPPEN und das alte Infusion-Set komplett entfernen.
3. Das alte Reservoir aus dem Reservoir-Fach entnehmen und die Gewindestange vom Kolben abziehen.
4. Legen Sie nun alle folgenden Komponenten auf eine saubere, trockene und gut beleuchtete Unterlage:

- Dana-i Insulinpumpe
- Kurz wirkendes Insulin
- DANA Reservoir (3 ml)
- DANA Infusion-Set
- DANA Easy-Setter / Auto Setter Dual
- Gewindestange
- 1 x Alkohol-Tupfer

5. Waschen Sie sich vor Öffnen der sterilen Verpackungen die Hände.

Achtung

Die Nutzung von Insulin direkt aus dem Kühlschrank kann zu Luftbläschen im Reservoir und im Schlauch führen. Lassen Sie daher das Insulin auf Raumtemperatur erwärmen, bevor Sie mit dem Befüllen beginnen.

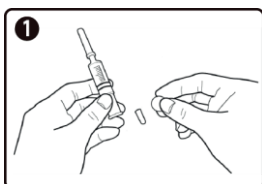
Hinweis

Die Kapazität-Toleranz beträgt $\pm 4\%$.

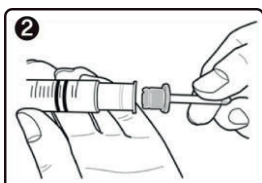
Verwendungszweck für die 3cc Reservoir

Der Verwendungszweck des 3cc Reservoirs ist es, Insulin für 72 Stunden aufzubewahren und den Diabetikern Insulin zur Kontrolle des Blutzuckerspiegels zu liefern. Das Produkt ist nur für den einmaligen Gebrauch bestimmt.

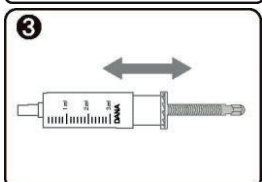
DANA 3cc Reservoir - Anleitung



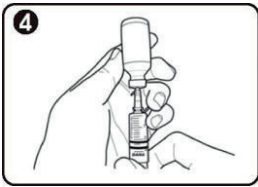
- ① Entfernen Sie die runde Kappe am Endstück des Reservoir-Kolbens und entsorgen Sie diese. Eine weiße Kappe fällt aus dem Kolben heraus. Heben Sie diese für den späteren Gebrauch auf.



- ② Drehen Sie die blaue Plastikkomponente der Gewindestange bündig auf die runde Seite der Gewindestange und stecken diese anschließend in den Hohlraum des Kolbens. Hierbei sollten die zwei gegenüberliegenden Zacken der blauen Plastikkomponente in die Vertiefungen des Kolbens greifen.



- ③ Ziehen Sie den Kolben bis zu der mit einer 3 ml markierten Linie zurück. Schieben Sie ihn 3-4 mal vor und zurück, um die Gleitschicht zu verteilen.



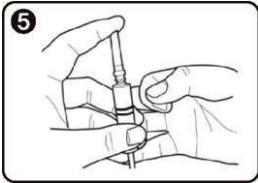
- ④ Desinfizieren Sie den Verschluss des Insulinfläschchens mit einem Alkohol-Tupfer. Entfernen Sie die durchsichtige Kanülen-Abdeckung und ziehen vorsichtig die gewünschte Menge an Insulin heraus.

Hinweis

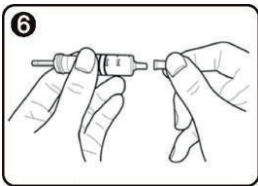
Beim Befüllen aus einem 10-ml-Fläschchen ist es sinnvoll, vorher Luft (ca. 200 I.E.) einzufüllen. Durch den entstehenden Gegendruck ist das Reservoir leichter zu befüllen. Ziehen Sie hierzu den Kolben nach unten, bis die gewünschte Menge an Luft erreicht ist und drücken diese langsam zurück in das Insulinfläschchen. Ziehen Sie abschließend die gewünschte Insulinmenge in das Reservoir.

• **Empfohlene Füllmengenformel:**

(tägliches Insulinbedarf x 3 Tage) + zusätzliche 40 I.E.



- ⑤ Stecken Sie die Kanülen-Abdeckung zurück auf die Spritze. Durch leichtes Klopfen am äußeren Teil des Reservoirs bewegen sich die Luftblasen zum Verbindungsstück. Wenn notwendig, schieben Sie den Kolben etwas nach vorne, um größere Luftbläschen in die Kanülen-Abdeckung zu schieben.



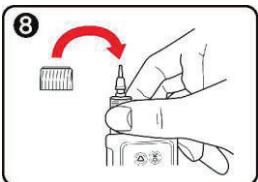
- ⑥ Entfernen Sie die Spritze inkl. Kanülen-Abdeckung vom Verbindungsstück und stecken die weiße Kappe auf. Entsorgen Sie die Spritze inklusive Kanülen-Abdeckung ordnungsgemäß.



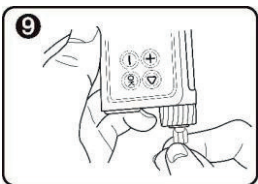
- ⑦ Geben Sie nun das Reservoir in eine Justierautomatik (Abb. zeigt Easy-Setter) und justieren die Länge der Gewindestange durch Drücken der Starttaste.

Hinweis

Die Justierautomatik dient als Justierhilfe zur richtigen Längeneinstellung der Gewindestange. Nach dem Einsetzen des Reservoirs in die Insulinpumpe und anschließendem Aufschrauben der Verschlusskappe, darf kein klackerndes Geräusch beim Hoch- und Runterbewegen der Pumpe zu hören sein.



- ⑧ Setzen Sie das Reservoir mit der Gewindestange voran, wie in der Abbildung gezeigt, in die Insulinpumpe ein. Wenn Sie das Reservoir einsetzen, drehen Sie das Reservoir, bis dieses durch die Einkerbungen an der Seite des Reservoir-Faches in die End-Position (Sechskant Gewindestange sitzt passgenau in Gewindestangenaufnahme des Pumpengetriebes / Abb. 10) gleitet.



- ⑨ Schrauben Sie die Verschlusskappe der Pumpe gegen den Uhrzeigersinn fest, drehen die Pumpe in Position „Öffnung nach unten“ und entfernen die kleine weiße Kappe vom Verbindungsstück des Reservoirs. Schrauben Sie abschließend den Pumpen-Anschluss des Infusion-Sets in die Verschlusskappe und starten den Befüll-/Entlüftungsprozess.

Abb. 10

